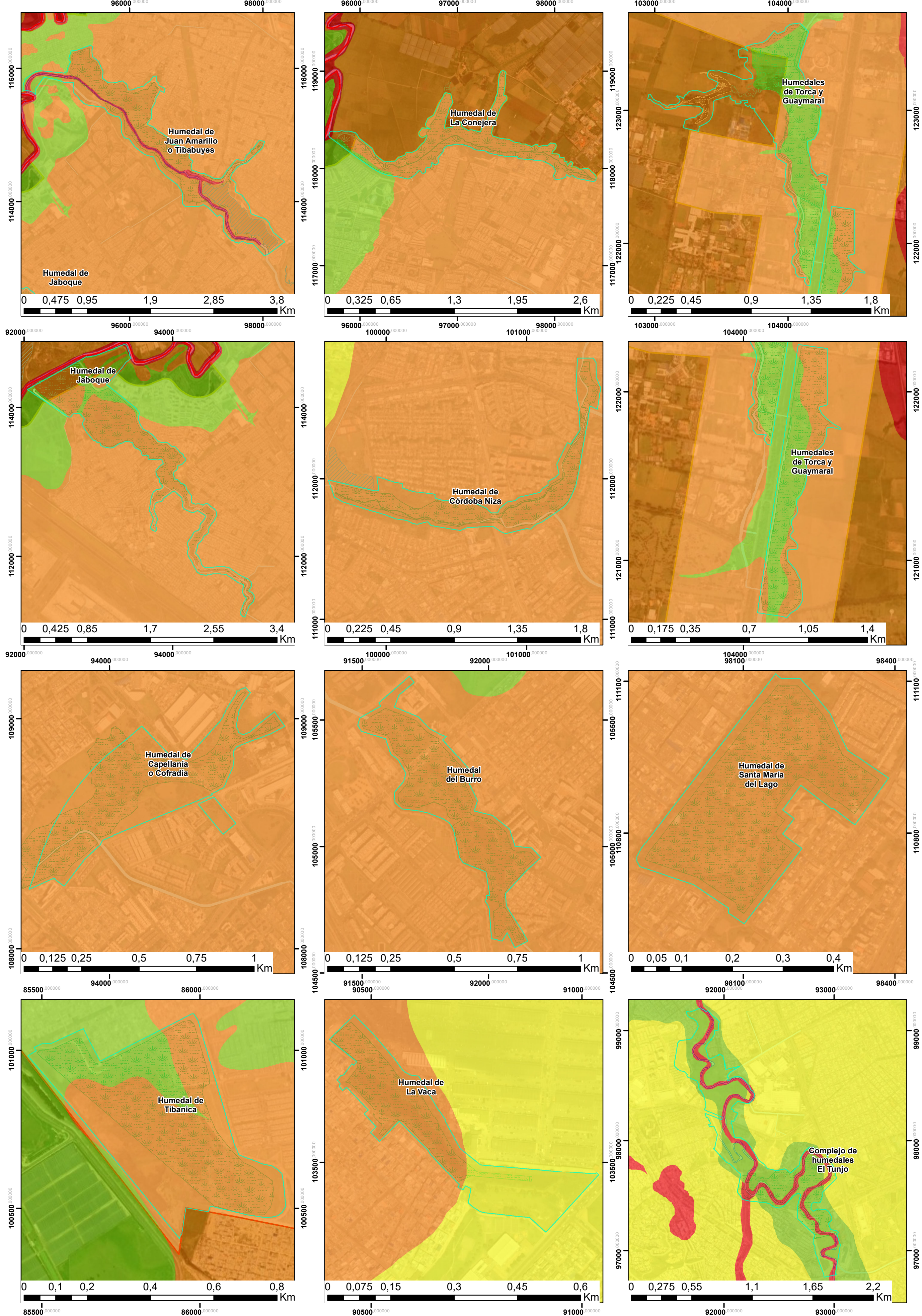


# MAPA DE VULNERABILIDAD DE ACUÍFEROS SITIO RAMSAR COMPLEJO DE HUMEDALES URBANOS DEL DISTRITO CAPITAL DE BOGOTÁ

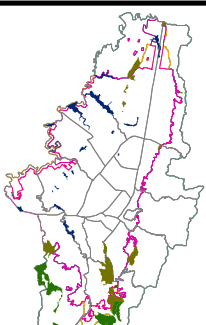


## CONVENCIONES

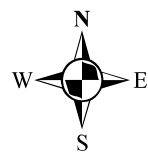
- Sitio Ramsar Complejo de Humedales Urbanos del Distrito Capital de Bogotá
- Límite Distrito Capital
- Límite Perímetro Urbano
- Tipo de cuerpo de agua**
- Canal
- Embalse
- Humedal
- Laguna
- Pantano
- Río

## CONVENCIONES TEMATICAS

- Vulnerabilidad de acuíferos**
- Extrema
  - Alta
  - Moderada
  - Baja
  - Despreciable



SECRETARÍA DE  
AMBIENTE



Elaborado por: SDA  
Subdirección de Políticas y Planes  
Ambientales - SPPA  
Grupo de Planes de Manejo Ambiental  
- PMA

Fecha de elaboración: Abril de 2022  
Bogotá D.C. Colombia

Sistema de Proyección de  
Coordenadas:  
MAGNA Ciudad Bogotá

Proyección: Transverse Mercator  
Origen de Coordenadas:  
N 74,14659167  
E 4,68048611

Falso Origen: N 109320,965  
E 92334,879

Fuentes de Información:  
Secretaría Distrital de Ambiente - SDA  
Sitio Ramsar: Dec. 555 de 2021  
Perímetro Urb.: Dec. 555 de 2021  
Unidades Hidrogeológicas: SDA, CAR

Mapa de Referencia: IDECA, caracter general.